

IDENTIFICACIÓN

PA-LO.8 (97)

|        |               |      |   |                           |                                      |
|--------|---------------|------|---|---------------------------|--------------------------------------|
| BARRIO | LITORAL OESTE | HOJA | 8 | PLANEAMIENTO INCORPORADO: | Estudio de Detalle - LO.10 "C/ Omar" |
|--------|---------------|------|---|---------------------------|--------------------------------------|

Identificación y Localización

Ordenación

Planeamiento y Gestión

Planeamiento incorporado:

Estudio de Detalle LO.10 "C/ Omar". Aprobación Definitiva: 25-07-96

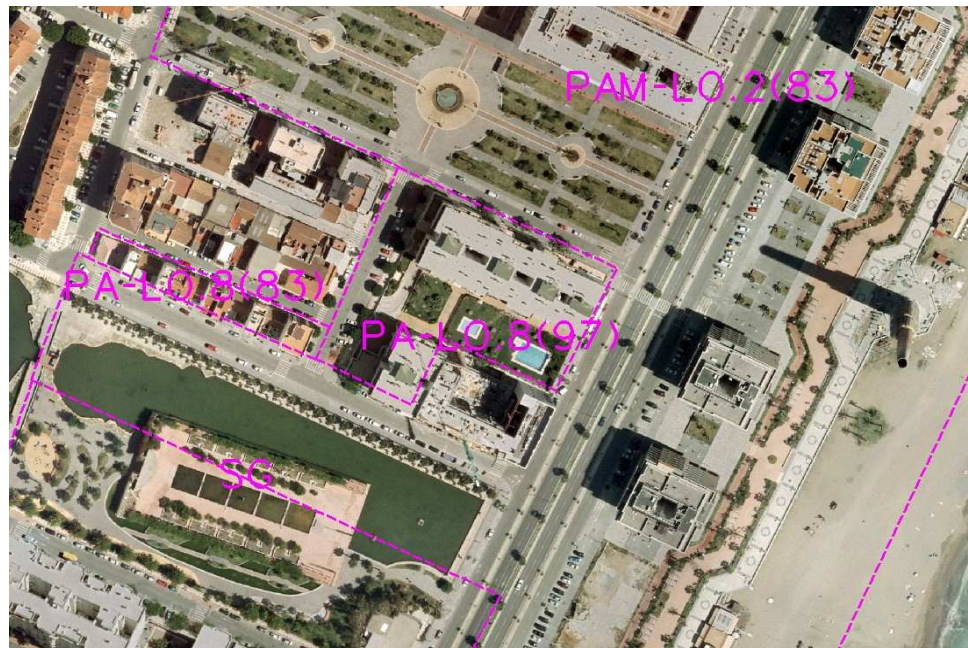
Gestión Urbanística:

Unidad de Ejecución UE-LO.10 "C/ Omar"

Proyecto de Reparcelación. Aprobación Definitiva: 02-06-97

Convenio Urbanístico:

Plan Especial de Infraestructuras Básicas:



CONDICIONES

- 1.- Ordenación de volúmenes acorde con la prevista para sectores colindantes.
- 2.- Ordenanza: OA-1.
- 3.- Cesión, Sistema Local del PGOU-97.

|           |                           |
|-----------|---------------------------|
| SLV-LO.39 | 1.471'94 m <sup>2</sup> s |
| AM:       | Realizado                 |

Ordenación Pormenorizada Completa



DETERMINACIONES

|                               |                                       |   |             |
|-------------------------------|---------------------------------------|---|-------------|
| <b>SUPERFICIE DEL ÁMBITO:</b> | 6.622,22 m <sup>2</sup> s             | <b>Ie m<sup>2</sup>/m<sup>2</sup>s:</b> | 1,71        |
| <b>EDIFICABILIDAD TOTAL:</b>  | 11.330,62 m <sup>2</sup> t            | <b>Uso Global:</b>                      | Residencial |
| <b>APROV. MEDIO:</b>          | 1,71 m <sup>2</sup> /m <sup>2</sup> s | <b>C.P.H.:</b>                          |             |
| <b>APROV. SUBJETIVO:</b>      | 10.197,56 m <sup>2</sup> t            | <b>Excesos:</b>                         |             |